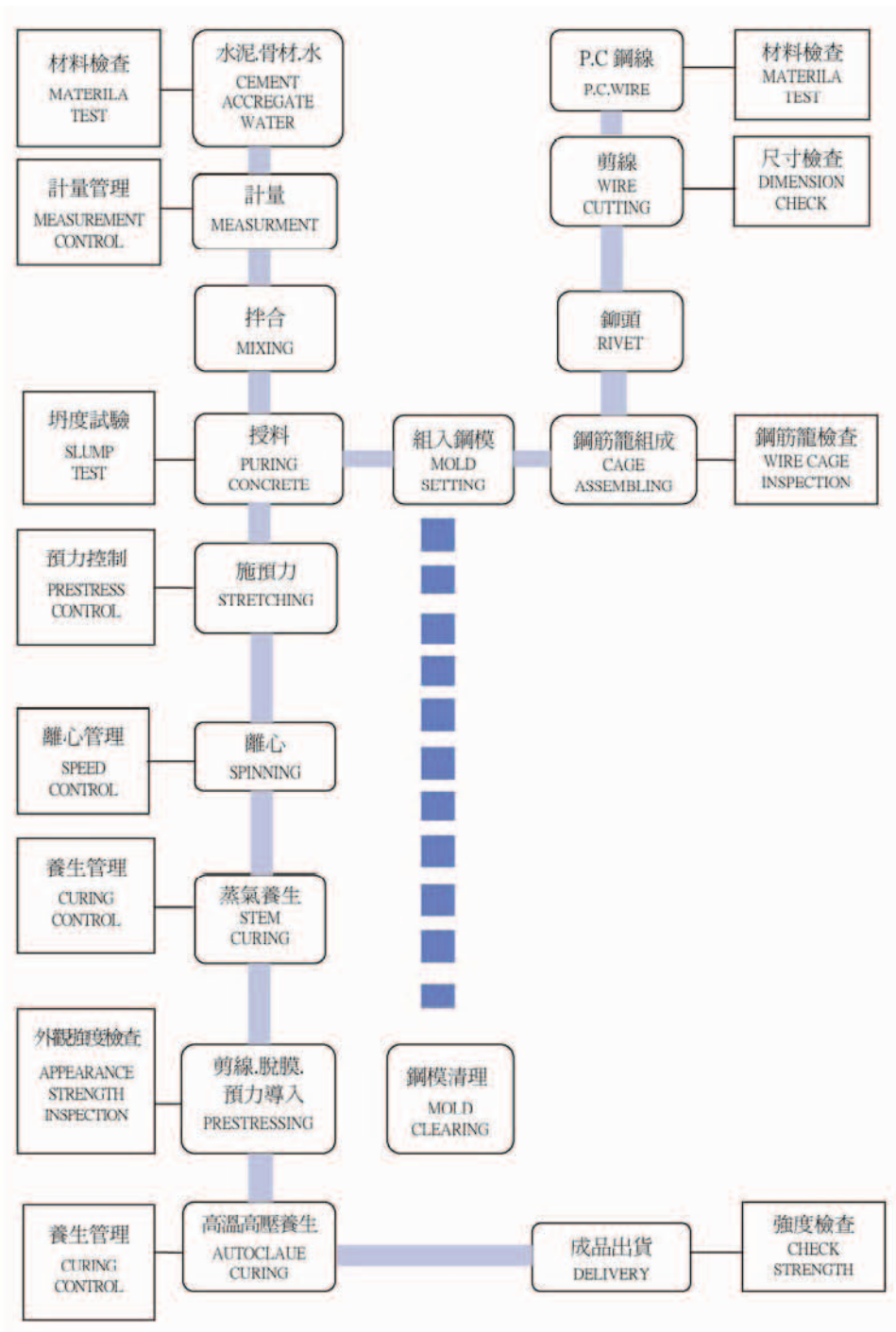


# PC樁製造

預鑄預應力混凝土基樁(簡稱PC樁)，是專業工廠裏採用預應力和離心成型技術，經過蒸汽與壓力養護而製成的一種空心圓筒體的等截面構件，製成後運往施工現場，通過錘擊或靜壓的方法貫入地下作為建(構)築物的基礎。



摘自振農水泥製品股份有限公司網頁 <http://www.phc-pile.com.tw>

## PC樁製造照片



照片1 鋼模準備



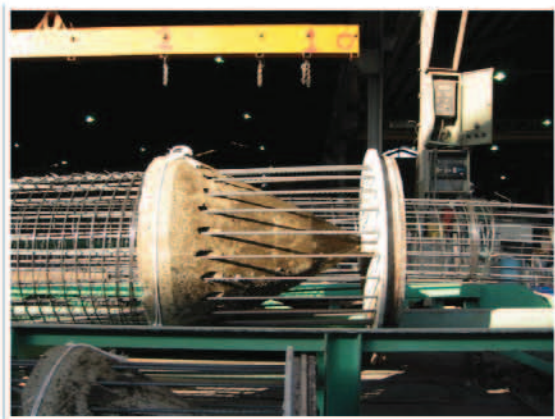
照片2 鋼筋籠製作



照片3 鋼筋籠置入鋼模



照片4 裝置端板與補強圈板



照片5 於筆尖型樁靴端施加預力



照片6 混凝土投料



照片7 投料完成組合關閉鋼模



照片8 離心機離心



照片9 離心後脫模



照片10 脫模後準備送至養生槽



照片11 高壓蒸氣養生



照片12 製成品抗彎試驗檢測